

PARTENARIAT

SAISON 2026-2027 



L'HISTOIRE CONTINUE, LE STADE SE RÉINVENTE !



Bienvenue au Valence Romans Drôme Rugby

Le VRDR fête ses 10ans cette année !

Fondé en juin 2016, le VRDR, club ancré sur ses terres Drôme-Ardéchoises, incarne une vision résolument tournée vers l'avenir avec pour objectif de rassembler et promouvoir son territoire à travers un projet sportif ambitieux

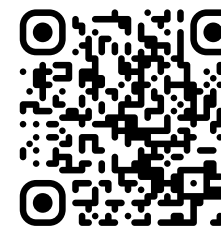
Le mot des présidents



Jean-Pierre CHEVAL



Laurent BEAUGIRAUD



Scannez-moi !

Bienvenue au Valence Romans Drôme Rugby



Historique des classements en PRO D2

19/20 - 16^{ème} 23/24 - 12^{ème}
20/21 - 15^{ème} 24/25 - 8^{ème}

+ DE 5 000

Supporters à pompidou par match

+ DE 500 000

Personnes touchées par mois sur les réseaux sociaux du VRDR

+27 000

+20 000

+1 000

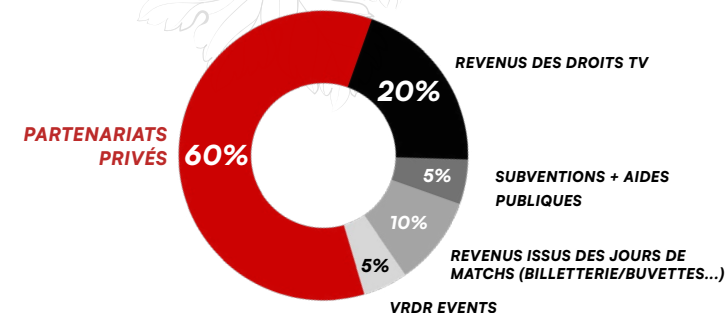
+11 000

+3 500

+3 600



Répartition du budget global du club sur la saison 2026-2027 (+10M€):



Un club dynamique et de proximité

1^{er} club entreprise Drôme-Ardèche

430 entreprises partenaires

+ de 1300 hospitalités par match sur la saison 2025 / 2026

Un club actif et engagé

2M € d'achats locaux par saison

Plus de 10 associations caritatives accompagnées chaque saison

13 clubs partenaires du projet de territoire

500 licenciés

100 bénévoles

100 salariés ancrés localement

MODERNISATION DU STADE GEORGES POMPIDOU

Phase 1 Mai - septembre 2026 Rénovation de la tribune Elie Cester

Un nouveau salon premium

Création d'un salon présidentiel

Un espace presse moderne

Modernisation générale (sanitaires, buvettes, régie, PC Sécurité)

Phase 2 Été 2026 - septembre 2027 Construction de la nouvelle tribune

2900 places couvertes sur deux niveaux

10 loges privatives, modulables avec terrasses associées

1 salon VIP central de 460m²

Des équipements modernes et un confort optimal pour tous les publics

Découvrez en images les phases et leurs impacts.



Phase 3 Avril 2027 - août 2027 Modernisation de la Place des Damiers

Refonte complète, avec la réhabilitation des guichets et la création d'un local consigne

Construction d'un parvis événementiel de 6 300 m²

Ouverture de la tribune sud qui accueillera une bodega festive de 1000m²

Création d'espaces paysagers

Stationnement retravaillé pour les véhicules et transports doux

Investissement global de 25M d'€

Capacité totale de 8 000 places dont 5 000 couvertes

+ de 700 nouvelles places VIP

2M€ investis par le VRDR pour les aménagements finaux des espaces

La Pro D2

30 matchs
de phase régulière

15 matchs
à domicile

6 places qualificatives
pour les phases finales

VRDR 		DAX 
AGEN 	Les 16 équipes de la saison 25-26	GRENOBLE 
AURILLAC 		NEVERS 
BÉZIERS 		OYONNAX 
BIARRITZ 		PROVENCE 
BRIVE 		SAXV 
CARCASSONNE 		STADE MONTOIS 
COLOMIERS 		VANNES 

100% des matchs diffusés

sur les chaînes du groupe **CANAL +**,
détenteur des droits TV.

CANAL+
SPORT

CANAL+

CANAL+
LIVE

Les 16 équipes



Pourquoi devenir partenaire ?

Hospitalité

Convivialité, spectacle, expérience jour de match



Visibilité & notoriété

Communication print & digitale, mise en avant de votre marque, vitrine locale et nationale



Engagement sociétal

Mise en lumière du territoire ; Soutien d'associations et clubs locaux. Une communauté de sens autour de projets à impact positif



Réseau

Accès privilégié à un CRM qualifié
Clubs partenaires et événements hors-matchs



Marque employeur

Événements sur-mesure, engagement de vos collaborateurs, association de valeurs positives...



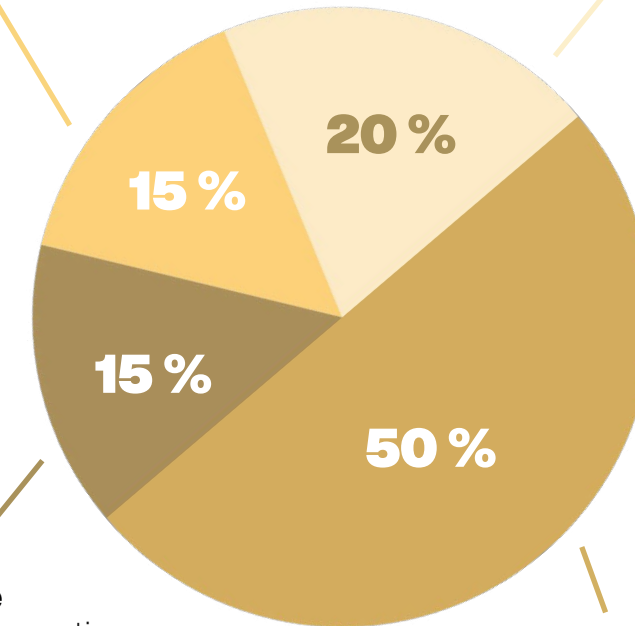
À quelle dépenses du club est affecté votre partenariat ?

Mise en place des prestations servies aux partenaires

Hospitalités, communication, visibilité physique et digitale...

Association

Filière de formation :
500 licenciés de 6 à 21 ans



Coûts de structure

Ressources humaines extra sportives, infrastructures et entretien, organisation de match

Groupe professionnel

Charges de fonctionnement et de personnel

Nos offres Annuelles*

*Hors phases finales



Passion

Inspiration

Élégance

Salon Hermitage

Partenaire majeur



Offre Passion



La prestation idéale pour allier convivialité et échanges !

HOSPITALITÉ JOUR DE MATCH

Tribune Elie Cester - Placement latéral


| **Avant-match** (1 heure de réception)

 Open-bar (Vins, bières et softs)

| **Après-match** (2 heures de réception)


 Open-bar (Vins, bières et softs)

 Animations culinaires (Ambiance food-court)

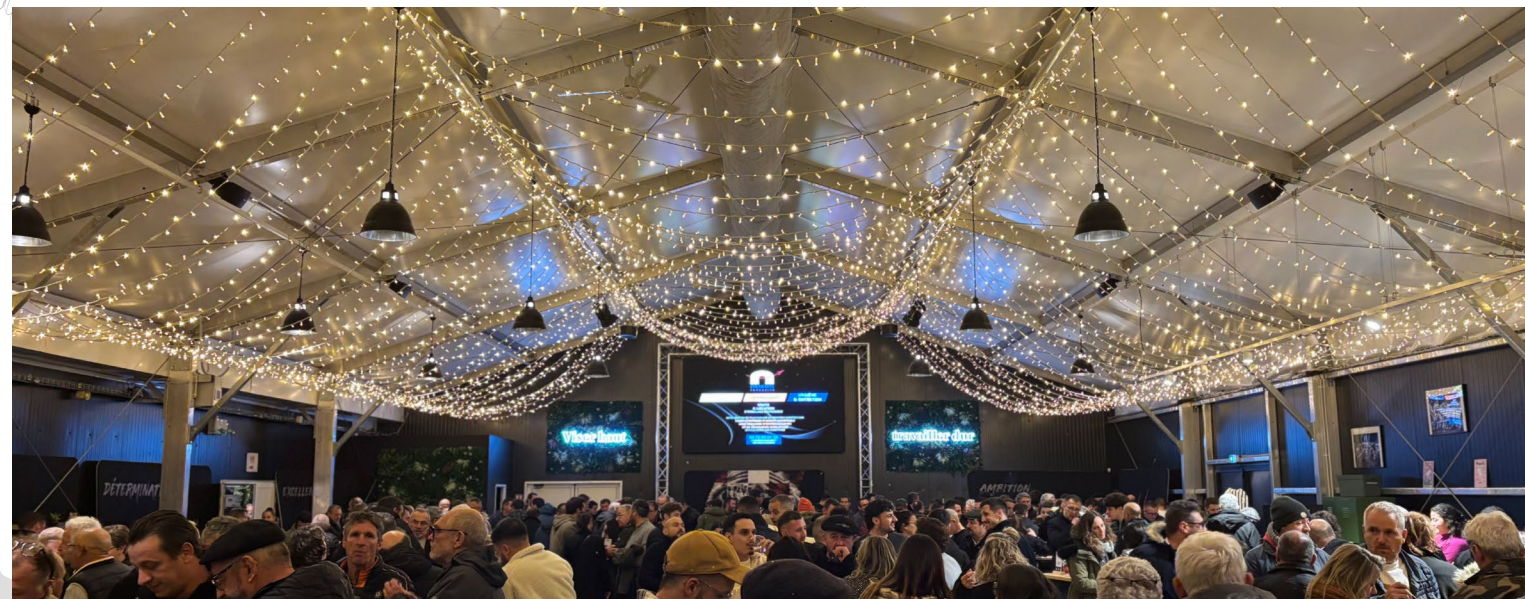
 Amuse-bouche

ACTIVATION ET VISIBILITÉ

Logo sur le mur des partenaires
Référencement sur le site web

Adhésion à l'application 100% B2B du VRDR 
Membre Club Damiers

DÉCOUVREZ LA PRESTATION EN VIDÉO :



| **TARIFS SUR DEMANDE**

Offre Inspiration



Bénéficiez du confort d'un service à table avec vos clients au sein du Pavillon Alizon !

HOSPITALITÉ JOUR DE MATCH

Tribune Elie Cester - Placement latéral central

| Avant-match (1 heure de réception)



Open-bar (Vins, bières et softs)



Amuse-bouche (Sur table)



1 place de parking (Pour 4 personnes)

| Après-match (2 heures de réception)



Open-bar (Vins, bières et softs)



1 mange-debout réservé (À vos couleurs)




Bar à cocktails



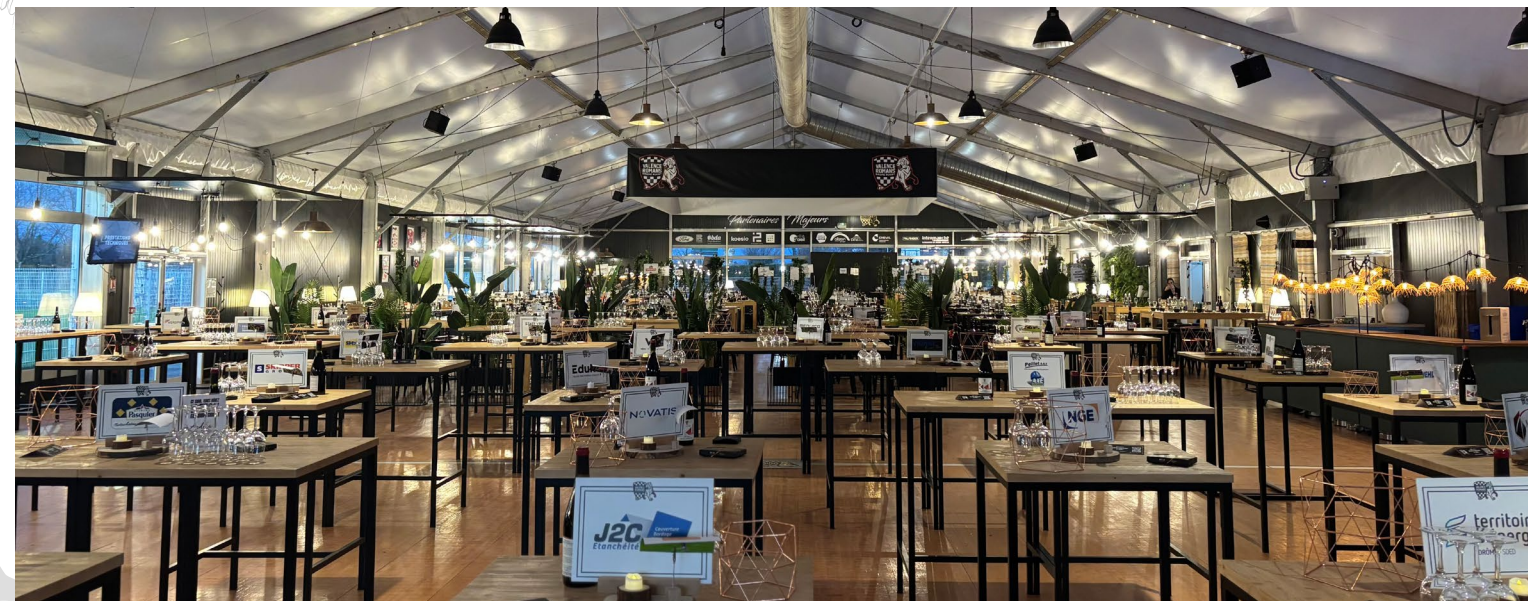
Pièces chaudes et pièces froides (Service à table)

ACTIVATION ET VISIBILITÉ

Logo sur le mur des partenaires
Référencement sur le site web

Adhésion à l'application 100% B2B du VRDR 
Membre Club Damiers

DÉCOUVREZ LA PRESTATION EN VIDÉO :



TARIFS SUR DEMANDE

Offre *Élégance*



Bénéficiez de l'excellence drômoise des terrains à l'assiette!

HOSPITALITÉ JOUR DE MATCH

Tribune Elie Cester - Placement central

| Avant-match (1 heure de réception)



Open-bar (Vins, bières et softs)



Mise en bouche (Sur table)



2 places de parking

| Après-match (2 heures de réception)



Open-bar (Vins, bières et softs)



Menu dégustation (Assis, service à table)



1 table privative



Service boissons à table (Champagne, vins et softs)

ACTIVATION ET VISIBILITÉ

À partir de 4 badges

Logo sur le mur des partenaires

Référencement sur le site web

Adhésion à l'application 100% B2B du VRDR

Membre Club Damiers



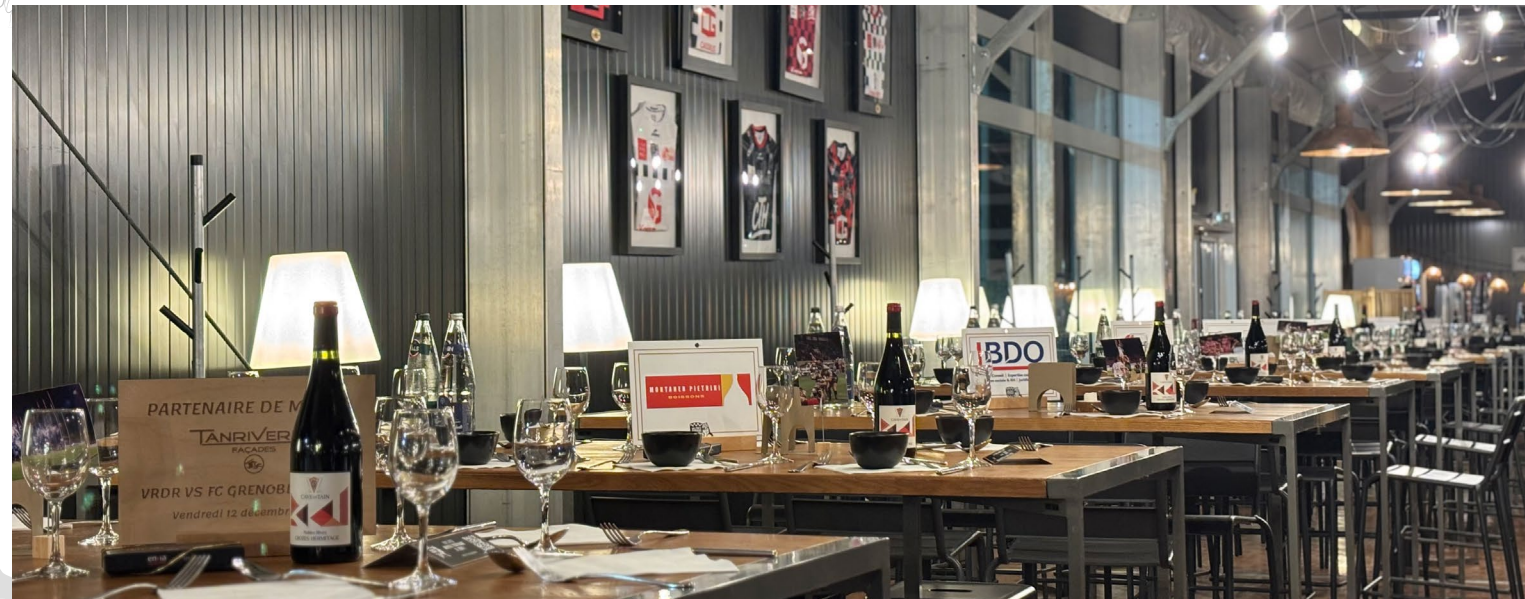
À partir de 6 badges

Panneau 3M en virages ou 1min

LED en-but par match (Selon disponibilité)

Post LinkedIn dédié

DÉCOUVREZ LA PRESTATION EN VIDÉO :



| TARIFS SUR DEMANDE

Offre Salon Hermitage

Nouveauté - Prestation disponible à partir d'octobre 2026



HOSPITALITÉ JOUR DE MATCH

Accès en salon - Tribune Elie Cester

| **Avant-match** (Accès 30 min avant le match)

 **Open-bar** (Champagne, vins, bières et softs)  **Mise en bouche** (Servies en salon)

 **2 places de parking** (1 pour 4)

| **Match**

 **Service boissons** (Champagne, vins, bières et softs)

| **À la mi-temps**


 **Animation culinaire** (Atelier cuisson)

| **Après-match** (1 heure de réception)

 **Open-bar** (Champagne, vins, bières et softs)  **Mignardises sucrées**

ACTIVATION ET VISIBILITÉ

Logo sur le mur des partenaires
Référencement sur le site web

Membre Club Damiers
Adhésion à l'application 100% B2B du VRDR 

DÉCOUVREZ LA PRESTATION EN VIDÉO :



TARIFS SUR DEMANDE

OFFRE PARTENAIRE MAJEUR



TARIFS SUR DEMANDE

Visibilité

Votre Logo sur un panneau 4M sous les salons VIP

Utilisation de l'image des joueurs pour vos communications d'entreprises

Visibilité majeure au sein de nos espaces réceptifs et sur le mur des partenaires

Visibilité écran géant

Annonces micros lors de chaque rencontre à domicile

Votre logo sur le maillot domicile et extérieur du VRDR selon emplacement choisi

Votre logo sur l'ensemble des supports de communication du club (Réseaux sociaux, newsletters, site internet, applications mobiles, signatures de mails)

Vidéo institutionnelle de 2 min élaborée et tournée ensemble

LED 2min / match

Hospitalité

Offre Élegance

TARIFS SUR DEMANDE

Offre Salon Hermitage

TARIFS SUR DEMANDE

Marque employeur

Bénéficiez d'une soirée unique, destinée aux partenaires majeurs du VRDR

Mise à disposition sèche du Salon 360 (hors match) une fois dans l'année pour votre événement d'entreprise

Avantages tarifaires pour vos salariés lors des matchs à domicile du VRDR

Activations

Une intervention d'un membre du staff sportif dans vos locaux pour vos salariés

Utilisation de l'image des joueurs lors du Sponsor Day mais aussi pour vos besoins de communication

Club Damiers

Accès à l'application 100% B2B du Valence Romans Drôme Rugby

Accès à 100% des événements du Club Damiers

Mise en relation avec l'ensemble du réseau partenaires du VRDR

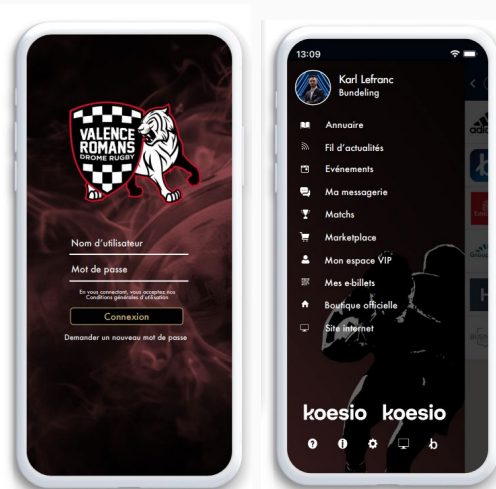
Développer son réseau



LE CLUB DAMIERS

Plus de 15 événements (Hors matchs) 1^{er} réseau d'entreprise (En Drôme-Ardèche)

360 entreprises au sein du réseau partenaires



Nouveauté - Application B2B

Les objectifs

- ↔ Favoriser les échanges
- 👤 Renforcer l'appartenance au VRDR
- 🏆 Vivre le VRDR autrement

L'app Business Club

- 📱 L'ensemble du réseau accessible sur votre smartphone
- 📅 Inscriptions aux événements facilitées
- 📍 Recevez les communications du club sur un seul et même outil

Comment adhérer au Club Damiers ?

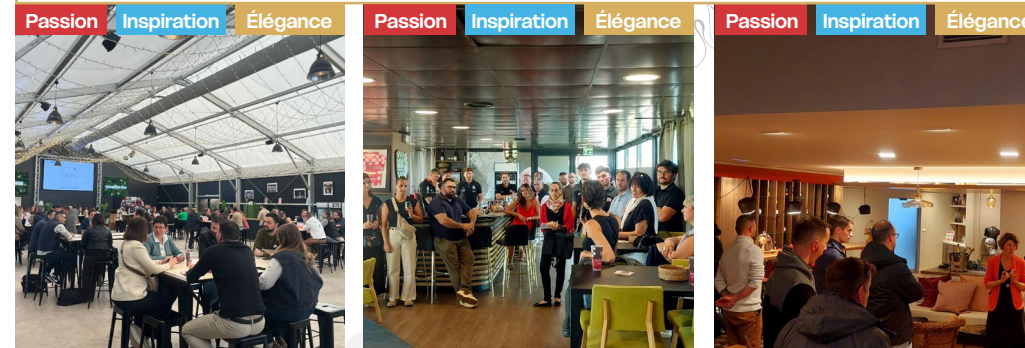
TARIFS SUR DEMANDE

Événements Conviviaux



Soirée de lancement | Soirée de fin de saison | Soirée Club Damiers | Afterworks du VRDR

Événements Business



Business Speed Meeting | Rencontre du XV | Matinale du VRDR

Événements Institutionnels



Inside VRDR | Entraînements commentés | Déjeuners des présidents | Sponsor Day

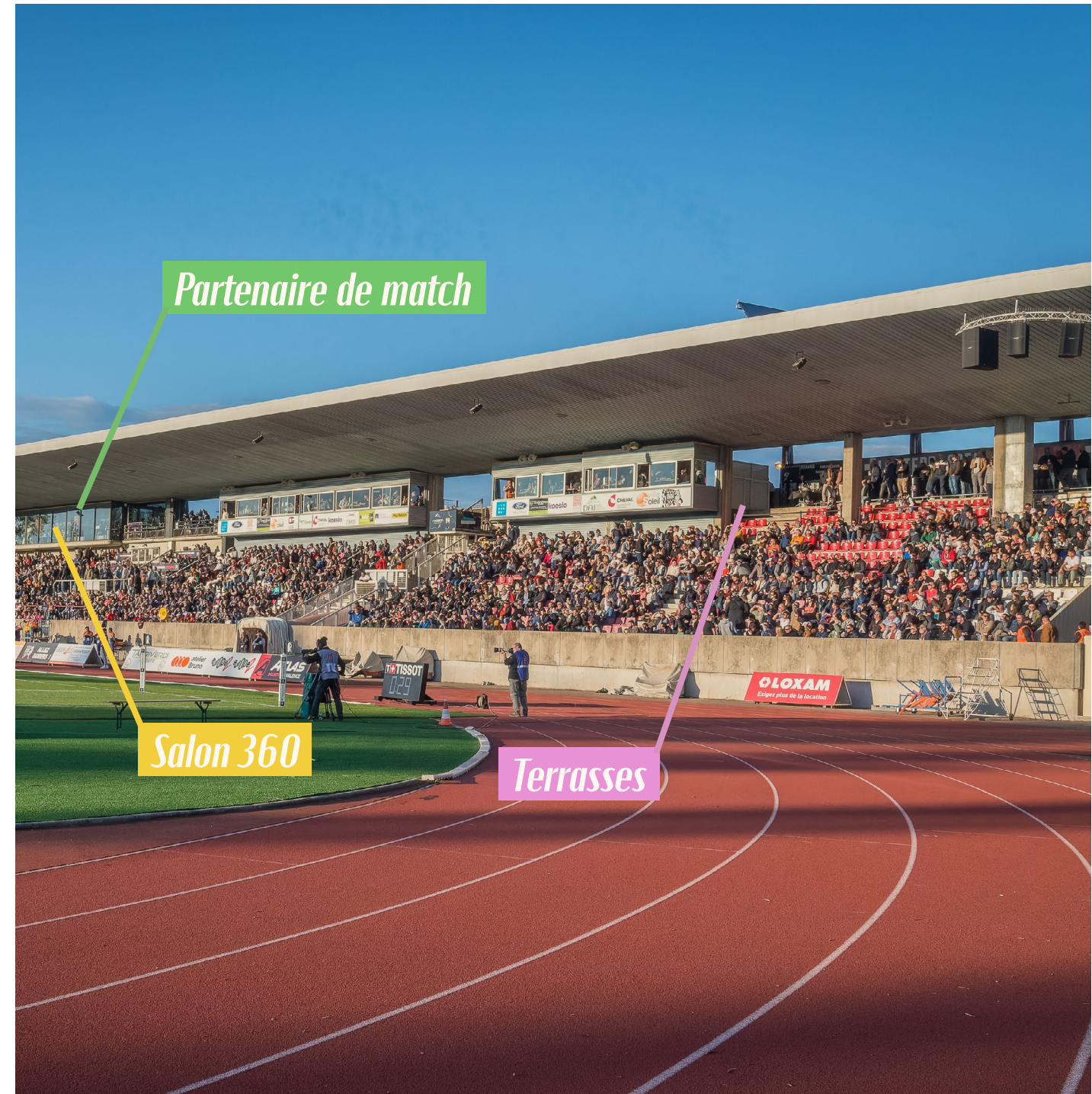
Nos offres Ponctuelles



Terrasses

Salon 360

Partenaire de match



Offre Terrasses de Pompidou

Modernisation des Terrasses - Prestation disponible à partir d'octobre 2026



HOSPITALITÉ JOUR DE MATCH

2 Terrasses disponibles par match

À partir de 4 personnes / capacité max. : 45 personnes / Terrasse

| Avant-match (Accès en Terrasse 30 min avant le match)



Open-bar (Vins, bières et softs)



1 place de parking (1 pour 4)



Planches du terroir (Servies sur des mange-debout)

| Match



Places de match (Attenantes à votre Terrasse)



Service boissons (Vins, bières et softs)



Plat chaud (Servi sur mange-debout)

| Après-match (30min de réception)



Mignardises sucrées (Service en Terrasse)

DÉCOUVREZ LA PRESTATION EN VIDÉO :



TARIFS SUR DEMANDE

Offre Salon 360



HOSPITALITÉ JOUR DE MATCH

Offre valable sur 11 matchs de saison régulière

| Avant-match (Accès salon 30 min avant le match)



Open-bar (Vins, bières et softs)



Places de parking (1 pour 4)



Mises en bouche

| Match



Accès en salon 360 (Tribune Elie Cester)



Service boissons (Champagne, vins, bières et softs)



Places en tribune Elie Cester

| À la mi-temps



Animation culinaire (Atelier cuisson)

| Après-match (1 heure de réception en salon)



Pièces cocktails & mignardises sucrées



Service boissons (Champagne, vins, bières et softs)

DÉCOUVREZ LA PRESTATION EN VIDÉO :



| TARIFS SUR DEMANDE

Offre Partenaire de Match

2 annonceurs par match



ACTIVATION ET VISIBILITÉ

Communication match

Votre marque sur les affiches de match, site internet, réseaux sociaux, newsletter...

Communication stade

Journal de match, menus, écrans espaces VIP, écran géant, annonces micros...

Coup d'envoi fictif

Réalisé par le dirigeant de votre société

10 places de match

Tribune Elie Cester

Activation

15 places de match à distribuer ou faire gagner à votre réseau (Virages - Cat. 3)

LED partenaire de match

7min de passage sur l'ensemble de la rencontre

Newsletter personnalisée

Communication à l'ensemble des parties prenantes du VRDR (Partenaires & grand public)

OPTION - HOSPITALITÉ JOUR DE MATCH

I Avant-match (1 heure de réception)

P 3 places de parking (1 pour 4 personnes)

Apéritif de bienvenue (Au bord du terrain)

I Match

Accès en tribune Elie Cester à vos places centrales ou accès en salon 360

I Après-match (1 heure de réception en salon 360 ou 2 heures en espaces partenaires)

Mignardises sucrées Service boissons (Champagne, vins, bières et softs)

DÉCOUVREZ LA PRESTATION EN VIDÉO :



TARIFS SUR DEMANDE

Visibilité Stade

Panneaux LED

Face tribune

1 min - 100m linéaires
2 min - 100m linéaires

En-but

1 min - 2x50m linéaires
2 min - 2x50m linéaires

Covering

5 Panneautiques buvettes
4 Protections poteaux
2 Abris coaches

14 Protections piquets
de touches

Panneautique fixe

Tobleronnes

1 Panneau **3m** face tribune
1 Panneau **6m** face tribune

Panneaux fixes - Virages

1 Panneau **4x1.5m**
1 Panneau **6x1.5m**

Tableau score

1/2 Tableau score
Exclusivité **tableau score**

Écrans

Spots Publicitaires

Espaces partenaires et bodega
(écran TV avant, pendant et après
match - 10 annonceurs max.)



Visibilité Écran Géant

Affichez vous sur l'écran géant de 50m² du stade Georges Pompidou !

Partenaire des remplacements

Spots publicitaires 30s
6 emplacements disponibles
30s en avant match et 30s à la mi-temps

Partenaire des règles du jeu

Partenaire "Respect du buteur"

Partenaire de l'évolution du score



Visibilité Stade & Équipements



Comm. soir de match

Tapis d'entrée des joueurs

Carte cashless

Pichets (3 500-2 annonceurs)

Porte-gobelets (15 000-2 annonceurs)

Eco-cups (25 000-2 annonceurs)

Mascotte officielle

Ballons officiels de match

Exposition soir de match

Chasubles (Ramasseurs de balles)

Tenues (Hôtesses/serveurs en espace VIP)

Bracelets VIP

Oriflammes (Sortie des joueurs)

Eco-cup à vin (Terrasses de Pompidou
1 500-2 annonceurs)

Tenues bénévoles

Voiturette porte-tee

Équipement groupe pro

Pack gourdes + porte-gourdes

Chasubles et parka d'échauffement

Tenues entraînement

Tenues officielles de représentation
Joueurs & staff (Polo, sweat)

- Face manche (2 disponibles)

- Face poitrine



Comm. Digitale & Print

Digitale

- Newsletter personnalisée envoyée à l'ensemble du réseau (+ de 10 000 contacts)
- Vidéo - Réel Instagram de 30s
- Partenaire planning de la semaine (Réseaux sociaux)
- Partenaire de la composition de l'équipe (Réseaux sociaux + site internet + app + JDM)
- Partenaire des résultats des matchs (Sms + réseaux sociaux + site internet + app)
- Élection de l'homme du match et joueur du mois (Réseaux sociaux + site internet + app)
- Partenaire de l'évolution des scores (Story - Instagram et Facebook)
- E-billet et bannière billetterie en ligne (4 000 spectateurs/match)
- Photos d'entraînements (Réseaux sociaux)

Print

- Calendrier VRDR association (1 partenaire par mois)
- Distribution de vos flyers dans les espaces partenaires
- Partenaire du calendrier de matchs (4 000 ex. + réseaux sociaux + application + site internet)

Application

- Parution dans la rubrique Offre Flash de l'application B2B (pour une durée d'un mois)
- Pub d'ouverture de l'application (Et notification push x2)
- Partenaire des jeux de l'application
- Partenaire de l'application B2C
- Partenaire de l'application B2B

L'app en stat'

- + 6 500** téléchargements
- + 3 100** utilisateurs
- + de 6 MILLIONS** de vues depuis le lancement de l'app



Activations

Communication

Habillez votre entreprise aux couleurs du Club, utilisez l'image du VRDR et nos valeurs communes.

Pack communication

Pour votre salle d'accueil ou de pause
Maillot / Echarpe / Ballon / Totem 3D / Stickers

Vitrophanie

Engagement 12 mois

TARIFS SUR DEMANDE

Événement

Créez un événement dans votre entreprise avec les Damiers !

Intervention membre du staff

Intervention d'un membre du staff sportif auprès de vos salariés dans vos locaux

Brunch 100% VRDR

Offrez vous un moment unique au stade Georges Pompidou !
Brunch, entraînement de l'équipe professionnelle, visite des lieux et présence de joueurs

Opération événementielle sur mesure

ENSEMBLE RÉALISONS UN ÉVÉNEMENT SUR MESURE !

Visite du centre d'entraînement en présence de la mascotte officielle / Stand de dédicaces dans vos locaux / Distribution de billets avec jeu concours...

TARIFS SUR DEMANDE

Utilisation de l'image des joueurs

Spots vidéos (30 à 45 secondes)

Création de spots vidéos sur mesure pour vos communications incluant la présence de joueurs

Shooting photos

Utilisez l'image des joueurs pour mettre en avant vos produits dans vos locaux !

TARIFS SUR DEMANDE



Offre billetterie CSE & entreprise

Pack abonnements

Tribune Elie Cester
Blocs latéraux

**TARIFS
SUR DEMANDE**

Virages
Sud ou nord

**TARIFS
SUR DEMANDE**

Pack places de match

Répartition des places établie en amont de la saison

Virages
Sud ou nord

**TARIFS
SUR DEMANDE**

Tribune Elie Cester
Blocs latéraux

**TARIFS
SUR DEMANDE**

Offre Bodega

P 1 place de parking P2

Avant-match Planche mixte et boissons en Bodega des Damiers by Intermarché

Match Soutenez le VRDR dans un stade Pompidou en feu face aux meilleurs équipes de France !

**TARIF
AU MATCH**

TARIFS SUR DEMANDE

CAT. 2 Virage Nord

(à partir de 4 pers. minimum - sous réserve de disponibilité)

Pour plus d'informations ou pour toute commande, contactez votre interlocuteur privilégié
Christopher Archinard au 06 31 44 98 02 ou par email : christopher.archinard@vrdr.fr



L'association

- 500 jeunes** licenciés
- 1 centre de formation** agréé
- 1 école de rugby** labellisée 3 étoiles
- 1 académie** régionale
- +50 éducateurs & bénévoles** formés pour accompagner nos jeunes Damiers au quotidien
- 3 collectifs élite jeunes** évoluant au meilleur niveau national
- 30 sportifs de haut niveau** au sein du centre de formation
- 1 projet féminin U18 et senior** (50 joueuses encadrées)



*Découvrez comment accompagner
nos jeunes Damiers !*



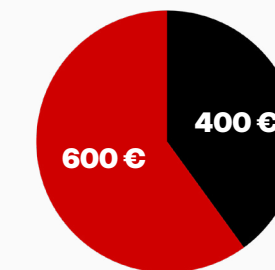
Scannez-moi



Devenez partenaire de l'association et
défiscalisez jusqu'à 60% de votre don

DON DE 1 000€

Récupération
fiscale de 600€



Coût réel pour
votre entreprise

VRDR EVENTS



*Faites de votre prochain événement
une expérience exceptionnelle !*

En savoir plus :



Contactez-nous
evenements@vrdr.fr

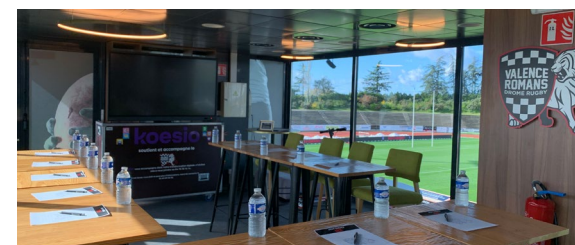
WWW.VRDR.FR/VRDR-EVENTS



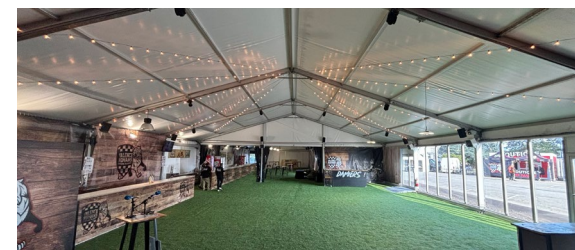
Salon Hermitage 45m²
Réunions, formations, cocktails...
Jusqu'à 50 personnes



Salle de presse 87m²
Réunions, séminaires, formations,
conventions...
Jusqu'à 50 personnes



Salon 360 85m²
Réunions de travail, team building,
formations, soirées
Jusqu'à 60 personnes



Bodega des Damiers 420m²
Événements associatifs, soirées
dansantes, anniversaires
Jusqu'à 500 personnes



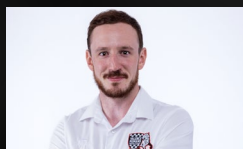
L'Atelier 440m²
Conventions, séminaires, arbres de
Noël, salons
Jusqu'à 400 personnes
Possibilité de créer un espace unique de
1 500m² pour accueillir jusqu'à 1 500 personnes



Pavillon Alizon 1 100m²
Conventions, salons, lancement de
produits, soirées
Jusqu'à 1 000 personnes



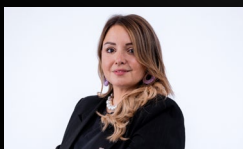
Vos contacts



Cyril LEGGERI
DIRECTEUR COMMERCIAL



Emilie HAUTE
RESPONSABLE PARTENARIATS



Marine GRANELL
RESPONSABLE PARTENARIATS



Romain PEREZ
RESPONSABLE PARTENARIATS



Emmanuel CHALAMET
RESPONSABLE PARTENARIATS

partenariats@vrdr.fr

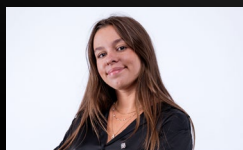


Emy COLDEPIN
RESPONSABLE DE L'EXPERIENCE
AUX PARTENAIRES



Agathe FAUGIER
ASSISTANTE SERVICING

servicing@vrdr.fr



Manon MAURIZI
CHARGÉE DE PROJETS ÉVÉNEMENTIELS

evenements@vrdr.fr



Christopher ARCHINARD
RESPONSABLE BILLETTERIE & CSE

billetterie@vrdr.fr

Valence Romans Drôme Rugby

WWW.VRDR.FR

VALENCE ROMANS DRÔME RUGBY / 608, RUE LOUIS JOSEPH GAY LUSSAC, STADE LOUIS PORCHIER, 26100 ROMANS